

# MISSA PRO DEFUNCTIS

## Introitus

4 Esdras 2:34-35; Salmos 64(65):1-2

Tomás Luis de Victoria

Re - qui-em æ - ter - nam.

The image shows a musical score for a Kyrie eleison. It consists of six staves, each representing a different vocal part: Cantus I, Cantus II, Altus, Tenor I, Tenor II, and Bassus. The music is written in G major (one sharp) and 4/4 time. The lyrics are 'Do - na e - is Do - mi - ne, Do - mi - ne,'. The score is arranged in a system with a brace on the left side grouping the staves. The lyrics are written below each staff, aligned with the corresponding notes. The Cantus I part has a melodic line with a sharp on the final note. The other parts provide harmonic support with various rhythmic values.

9

do - na e - is, do - na e - is Do - mi - ne: et

Do - mi - ne: et

is Do - mi - ne, do - na e - is Do - mi - ne: et lux per-pe - tu-

do - na e - is Do - mi - ne:

Do - mi - ne, Do - mi - ne: et lux per-pe - tu - a,

do - na e - is, do - na e - is Do - mi - ne: et

17

lux per-pe - tu - a, et lux per - pe - tu - a lu - ce-at e -

lux per - pe - tu - a lu - ce - at

a, et lux per - pe - tu - a, et lux per-pe - tu - a lu - ce-at e -

et lux perpe - tu - a, per - pe - tu - a lu - ce-at e - is,

et lux per-pe - tu - a lu - ce-at e - is,

lux per-pe - tu - a, et lux per - pe - tu - a lu-ce-at e - is,

25

- - - is, lu - ce-at e - is.

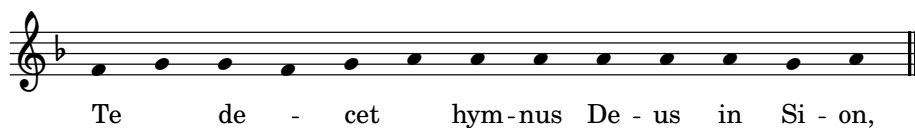
e - - - is.

- - - is, lu - ce-at e-is, lu-ce-at e - - - is.

lu-ce-at e - is, lu - ce-at e - - - is.

lu-ce-at e - is, lu-ce-at e - is.

lu - ce-at e - is, lu-ce - at e - - - is.



Cantus I

Cantus II

Altus

Tenor I

Tenor II

Bassus

Et ti - bi red - de-tur vo - tum in Hie -

Et ti - - - bi red - de-tur vo - tum in

Et ti - bi red-de-tur vo - tum in

Et ti - bi red - de-tur vo - tum in Hie -

Et ti - bi red-de-tur vo - tum in

Et ti - bi red - de-tur vo - tum in

39

ru - sa - lem: ex - au - - di, ex - au -

Hie - ru - - sa - lem: ex - au - -

Hie - - ru - - sa - lem:

ru - sa - lem, in Hie - ru - sa - lem: ex - au -

Hie - - ru - - sa - lem:

Hie - - ru - sa - lem: ex - au - di

46

di o - ra - ti - o - nem me -

di o - ra - ti - o - nem me -

ex - au - di o - ra - ti - o - nem me -

di o - ra - ti - o - nem me - am,

ex - au - di o - ra - ti - o - nem me -

o - ra - ti - o - nem me -

52

am, ad te om - nis ca - ro ve - ni - et.

am, ad te om - nis ca - ro ve - ni - et.

am, ad te om - nis ca - ro ve - ni - et.

ad te om - nis ca - ro ve - ni - et, ve - ni - et.

am, ad te om - nis ca - ro ve - ni - et.

am, ad te om - nis ca - ro ve - ni - et.

**Repetir: Requiem æternam ... luceat eis**